

LISTA DE PRECIOS 2022

ÍNDICE

LISTA DE PRECIOS 2022

MUEBLES DE LINEA

sillas y bancos	.03
mesas de comedor	.04
guardado	.05
mesas de centro y auxiliares	.06
sofás y sillones	.06
percheros	.09
materiales	.10

COLABORACIONES

artelínea	.13
miscelánea	.16
ángulo cero	.17

CONDICIONES DE VENTA	.18
----------------------	-----

SILLAS Y BANCOS



colima silla

Madera solida de roble.
Asiento tapizado en tela resistente a exterior.

43cm x 50cm x 80.5cm \$ 10, 500



lago silla (con descansabrazos)

Madera solida de huanacaxtle; respaldo tejido en palma.
Asiento tapizado en tela resistente a exterior.

58.5cm x 53cm x 82cm \$ 11, 850



lago silla (sin descansabrazos)

Madera solida de huanacaxtle y respaldo tejido en palma.
Asiento tapizado en tela resistente a exterior.

48cm x 60cm x 82cm \$ 11,400



lago banco

Madera solida de huanacaxtle, respaldo tejido en palma.
Asiento tapizado en tela resistente a exterior.

Alto: 42cm x 48.5cm x 97cm

\$ 11, 900

Bajo: 42cm x 48.5cm x 93cm



colima silla baja

Madera solida de huanacaxtle y respaldo en bejuco.
Asiento tapizado en terciopelo.

56cm x 60cm x 71.5cm

\$ 17, 600

MESAS DE COMEDOR



de la paz mesa

Base y cubierta de madera solida de roble.

240cm x 110cm x 75cm

\$ 53, 200

GUARDADO



providencia consola

Madera solida de roble.
Estructura, puertas correderas y jaladeras en azul oscuro.

180cm x 40cm x 60cm \$ 48,900



av. méxico consola

Madera solida de roble.
Cubierta de mármol Tikal y jaladeras de latón.

180cm x 55cm x 75cm \$ 69,000



dumas buró

Madera de encino blanco y bejuco en el frente.
Jaladera de latón.

58.5cm x 35cm x 45cm \$ 13,200

MESAS DE CENTRO Y AUXILIARES



rosedal cantera mesa

Madera sólida de roble, cantera rosa y terrazo
Cubierta en vidrio claro templado.

130cm x 90cm x 38cm \$ 31,000

SOFAS Y SILLONES



guerrero sillón

Madera sólida de huanacaxtle. Tapicería en piel.
Asiento y respaldo en tela.

77.5cm x 74cm x 74.5cm \$ 26,100
*para uso comercial se recomienda madera de tzalam



citlal dos plazas

Estructura en madera sólida de roble.
Tapicería en tela y costados en piel.

160cm x 90cm x 78cm \$ 59,700

*los precios de los sofas no incluyen los cojines decorativos.



citlal tres plazas

Estructura en madera sólida de roble.
Tapicería en tela y costados en piel.

200cm x 90cm x 78cm \$ 75,900



av. méxico otomano

Estructura de metal electropintado en color verde claro.
Detalles en madera de encino blanco. Cojines tapizados con tela resistente al exterior.

80cm x 70cm x 44cm \$ 13,950
*para uso en exteriores techados



av. méxico individual

Estructura de metal electropintado en color verde claro.
Detalles en madera de roble. Cojines tapizados con tela resistente al exterior.

83.5cm x 83cm x 76.5cm. \$ 19,750
*para uso en exteriores techados

*los precios de los sofas no incluyen los cojines decorativos.



av. méxico dos plazas

Estructura de metal electropintado en color verde claro.
Detalles en madera de roble. Cojines tapizados con tela resistente al exterior.

158.5cm x 83cm x 76.5cm \$ 34, 800
*para uso en exteriores techados

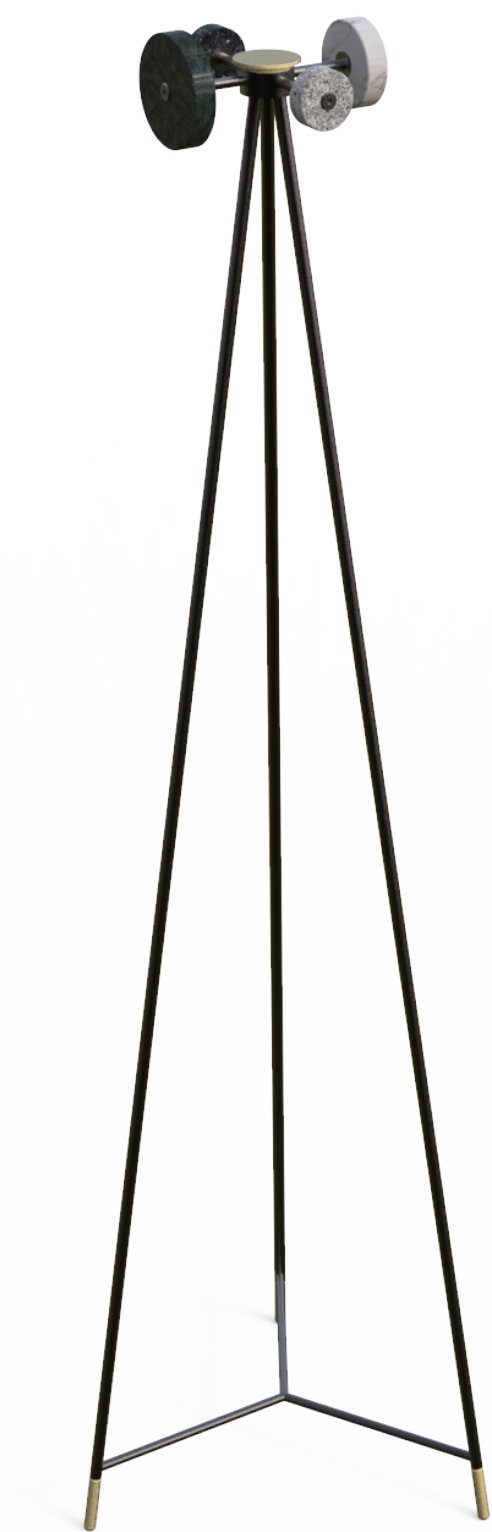


av. méxico tres plazas

Estructura de metal electropintado en color verde claro.
Detalles en madera de roble. Cojines tapizados con tela resistente al exterior.

233.5cm x 83cm x 76.5cm. \$ 48, 800
*para uso en exteriores techados

PERCHEROS



mármol perchero

Metal electropintado en color negro mate. Detalles en latón. Rondanas en mármol Arabescato, Tikal, granito Grissal y Ala de mosca.

40cm x 40cm x 145cm \$ 8, 700



latón perchero

Metal electropintado en color negro mate. Piedra de recinto volcánico y detalles en latón.

40cm x 40cm x 145cm \$ 12, 600

MATERIALES



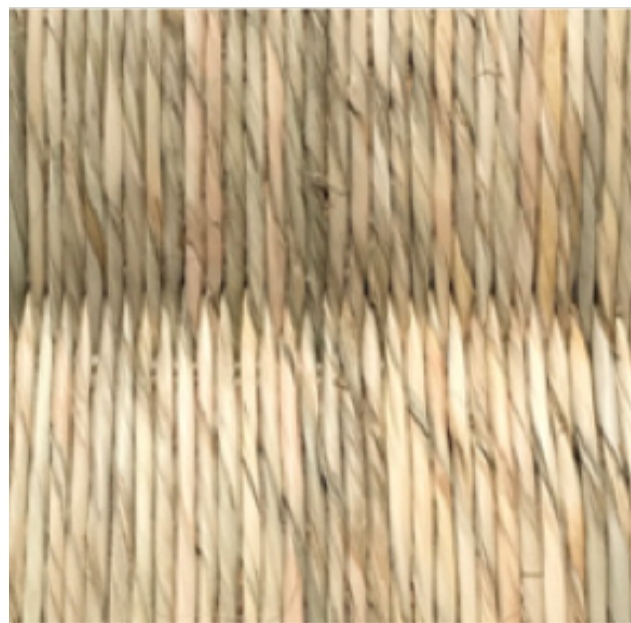
Madera Roble



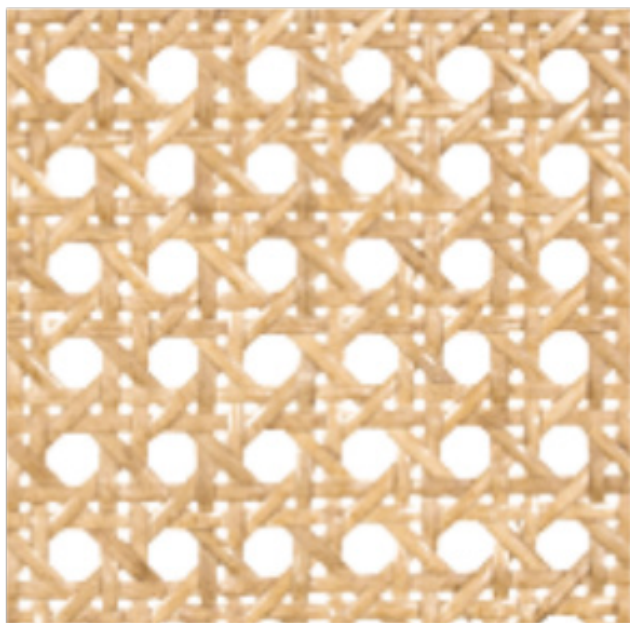
Madera Huanacaxtle



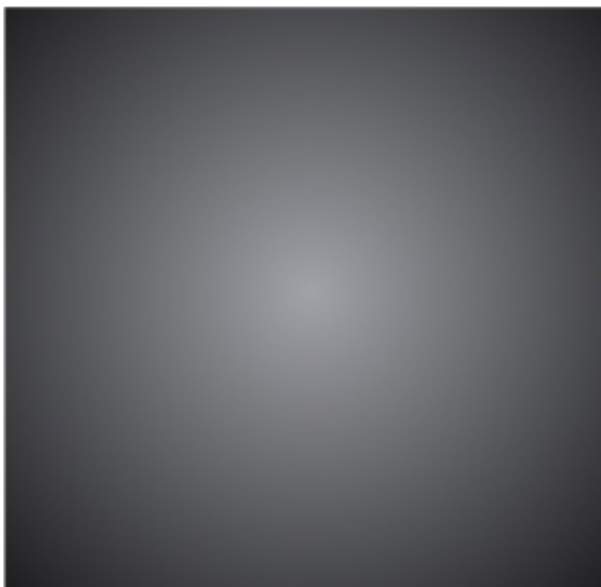
Latón



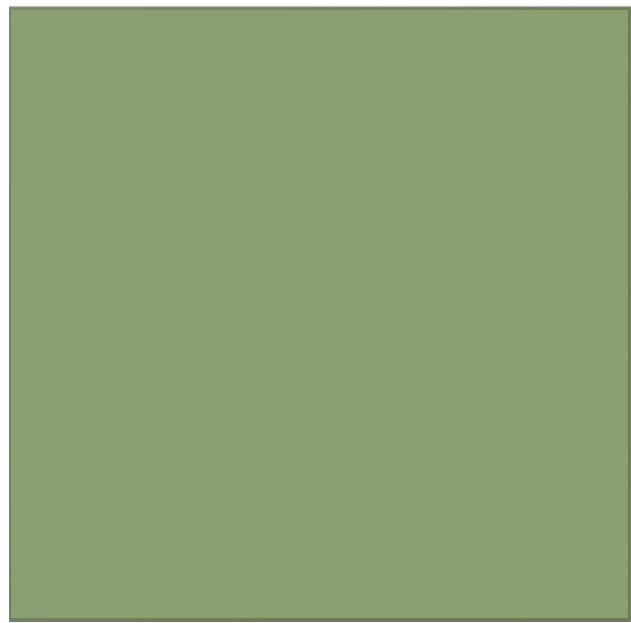
Palma



Bejuco



Metal Negro Mate



Metal Verde Claro



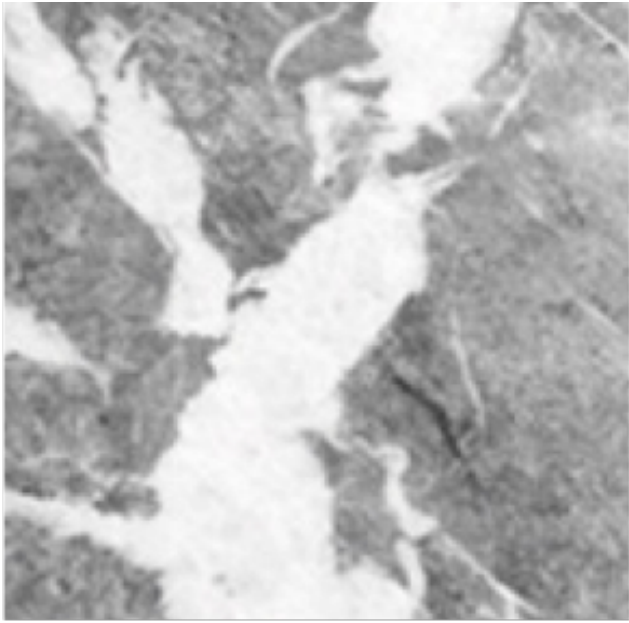
Metal Azul Oscuro

MATERIALES

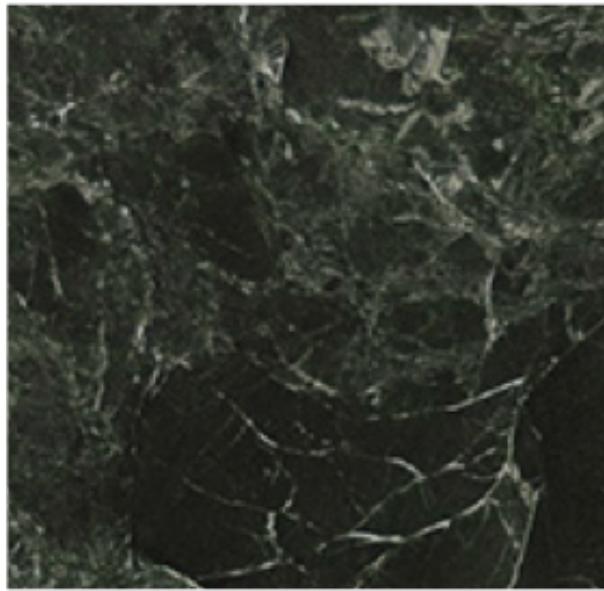
LISTA DE PRECIOS 2022



Mármol Arabescato



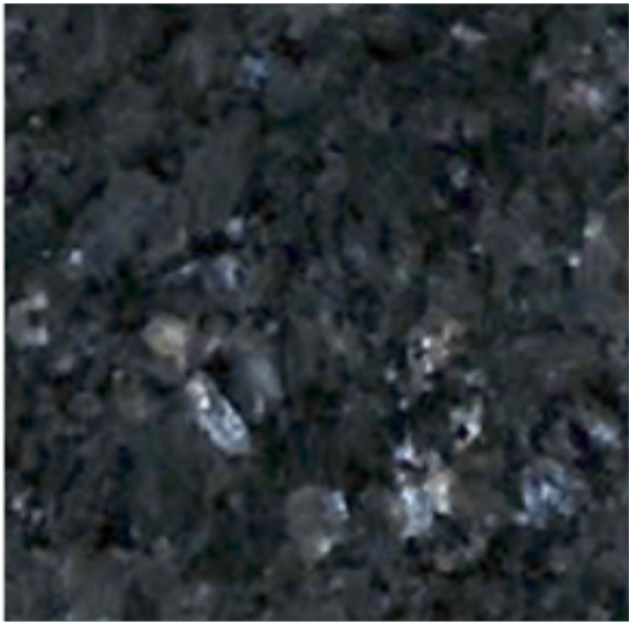
Mármol Alivery



Mármol Tikal



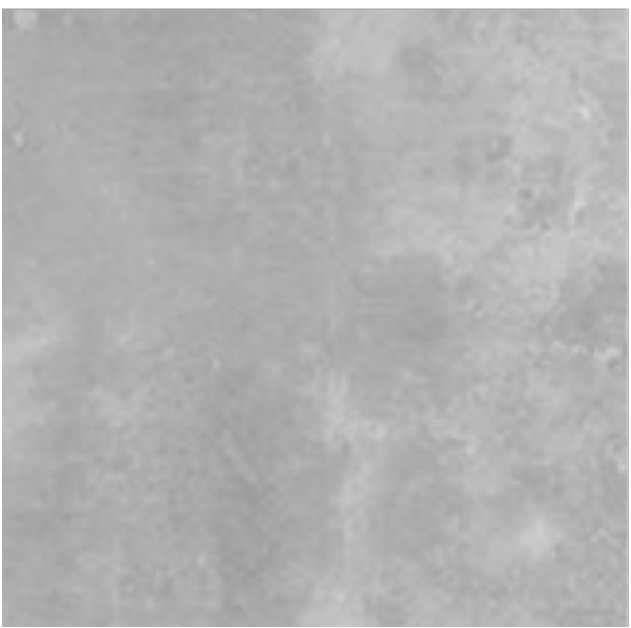
Granito Grissal



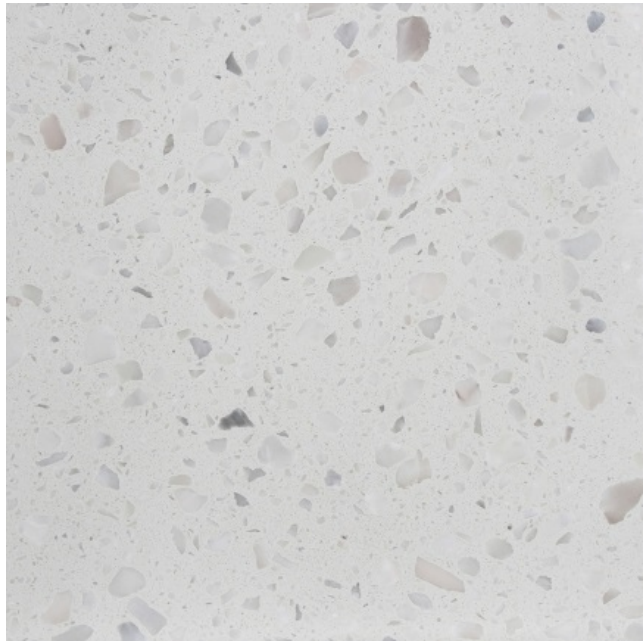
Granito Ala de mosca



Cantera Rosa



Viroc Gris Claro



Terrazo Blanco


comité de proyectos

Todos los muebles son personalizables en medidas y materiales. Por favor contáctanos para una cotización a ventas@comitedeproyectos.mx

COLABORACIONES

Artelinea



orizaba horizontal

Madera de huanacaxtle, Valchromat gris oscuro y barras de aluminio anodizado en color titanio.

140cm x 32cm x 82cm \$ 38,911



orizaba alto

Madera de huanacaxtle, Valchromat gris oscuro y barras de aluminio anodizado en color titanio.

90.5cm x 32cm x 195cm \$ 42,881



orizaba escalonado

Madera de huanacaxtle, Valchromat gris oscuro y barras de aluminio anodizado en color titanio.

150cm x 32cm x 150cm \$ 40, 865



toledo sillón

Madera de roble, bejuco en el respaldo.
Tapizado en tela y cojín decorativo en piel.

80cm x 69.5cm x 71.5cm \$ 31, 640

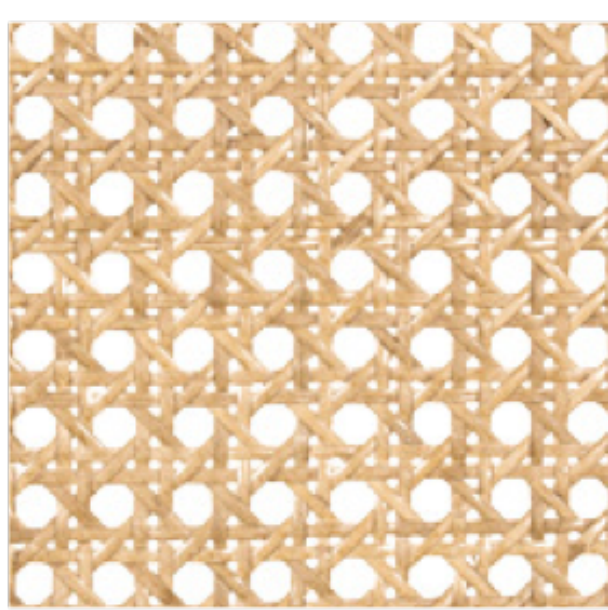
MATERIALES



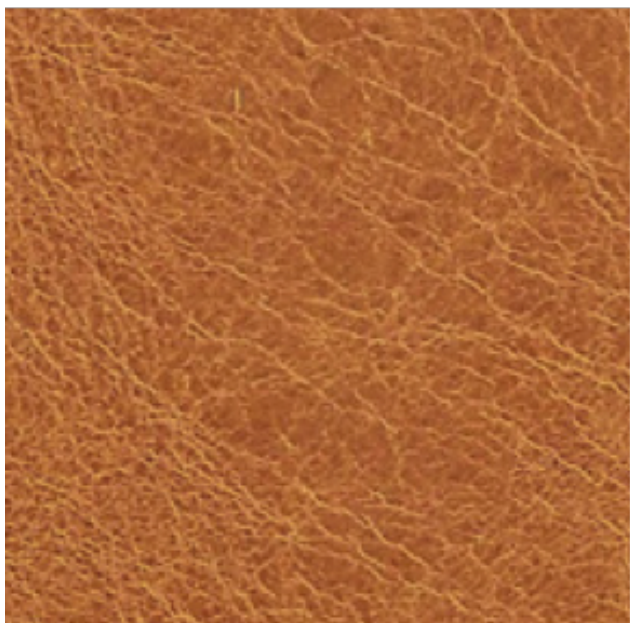
Madera Roble



Madera Huanacastle



Bejuco



Piel Azteca Camel



Tela Dunas Musgo



Valchromat Gris Oscuro

LISTA DE PRECIOS 2022



anafre

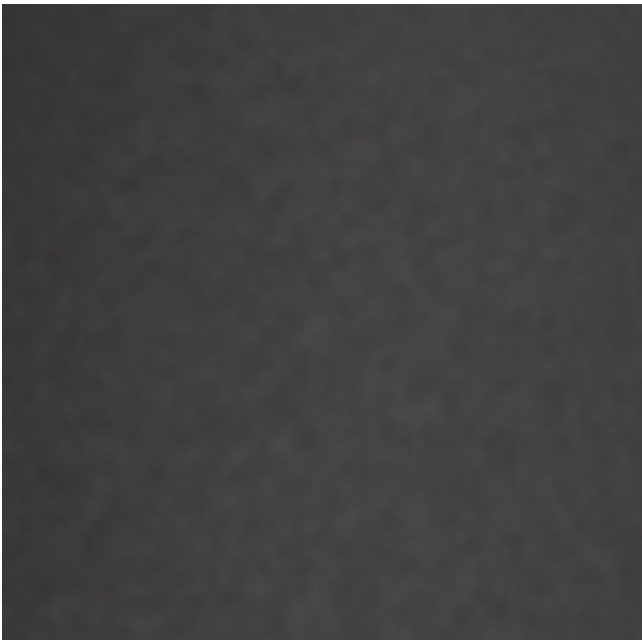
Cerámica esmaltada en negro mate y hueso.
Incluye comal de metal.

31cm x 24cm x 16cm

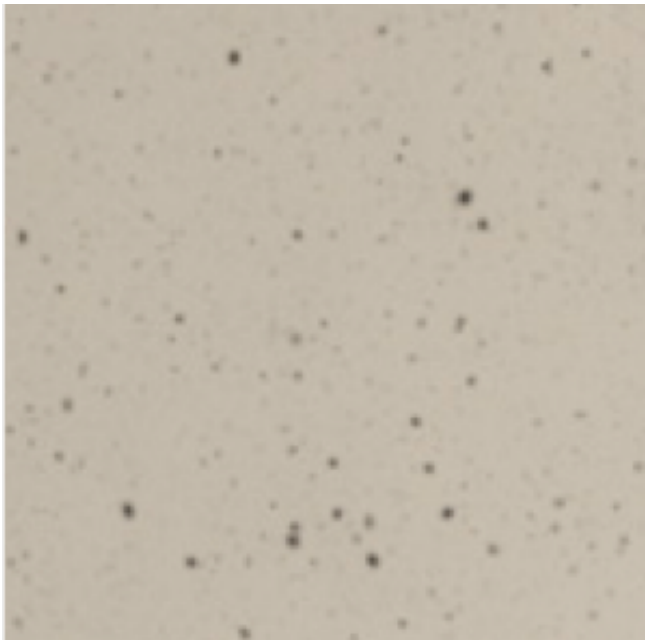
\$ 2,063

*lata de alcohol sólido no incluida

MATERIALES



Esmalte Negro mate



Esmalte Hueso

0 ángulo cero



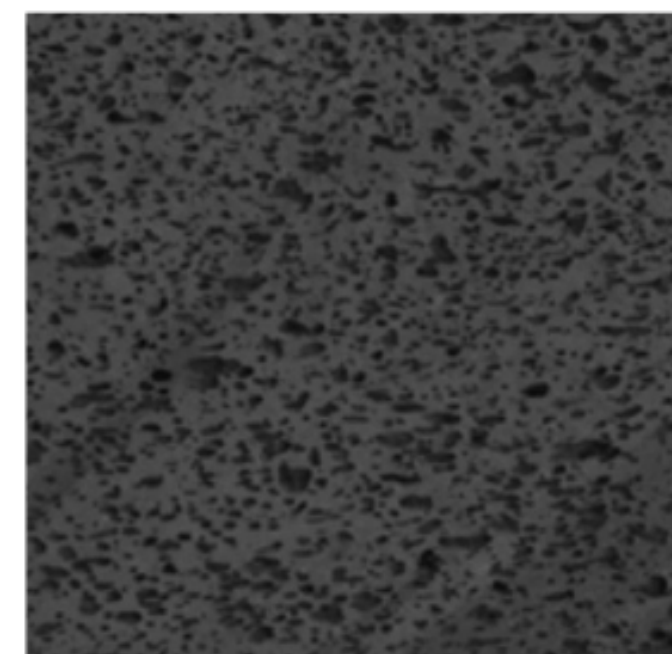
rosedal recinto

Madera sólida de huanacaxtle y piedra de recito.
Cubierta en vidrio claro templado.

130cm x 90cm x 38cm

\$ 57,482

MATERIALES



Recinto



Madera Huanacaxtle



CONDICIONES DE VENTA

Nos esforzamos por seleccionar materiales de la más alta calidad y entregar muebles fabricados por artesanos altamente calificados. La satisfacción del cliente es lo más importante para nosotros.

Si hay algún problema con su pedido favor de comunicarse a *ventas@comitedeproyectos.mx* or *+01 5624454210 whatsapp*

Métodos de Pago

Depósitos o transferencias a la cuenta bancaria:

Somos Materia S.A. DE C.V.

Banorte

No.de sucursal: 7585

No. de cuenta: 1005715494,

Clabe: 072180010057154944

O vía PayPal:

<https://paypal.me/comitedeproyectos>

(considerar el 3.65% de comisión adicional)

Precios y Envíos

Los precios en este catálogo incluyen la entrega en CDMX. Para envíos fuera de la Ciudad de México podemos apoyarlo cotizando el servicio de entrega.

Hacemos todo lo posible por mantener los precios establecidos en esté catálogo pero debido a COVID-19 pueden llegar a variar sin previo aviso. Por favor contáctenos antes de realizar su compra y asegurar precios.

Productos Personalizados

Los productos de nuestro catálogo se pueden personalizar en cuanto a materiales y, en algunos casos, medidas. Podemos proporcionar diferentes materiales, tejidos, colores y acabados. Por favor contáctenos para brindarle información.

Tiempos de Entrega

Nuestro tiempo de fabricación es de 6 semanas. Para muebles con modificaciones de medidas o materiales el plazo de entrega se confirmará después de validar el nuevo diseño con el cliente.

Cambios y Devoluciones

Debido a que cada pieza se fabrica sobre pedido y que por lo tanto no contamos con existencias, no aceptamos devoluciones ni podemos efectuar cambios.

Por favor revise su compra al momento de la entrega. Si un artículo está dañado trabajaremos con usted para resolver el problema.

Es importante considerar que la madera, las piedras y el cuero son materiales naturales, por lo que no nos responsabilizamos por las variaciones de tono o veta de ninguno de estos materiales.

Si eres distribuidor y requieres información puedes contactarnos a:

ventas@comitedeproyectos.mx

www.comitedeproyectos.mx
ventas@comitedeproyectos.mx
IG: *@cpmx*
whatsapp: +52 1 56 2445 4210

¡Gracias!

Gobernador Luis G. Vieyra 38 · 2, San Miguel Chapultepec,
Ciudad de México. tel: +52 1 (55) 63 82 43 76